

根占港出發/到達

遊覽本土最南端佐多岬。

雄川瀑布・巴士一日遊

9:40 出發



根占港



佐多岬



伊座敷商店街



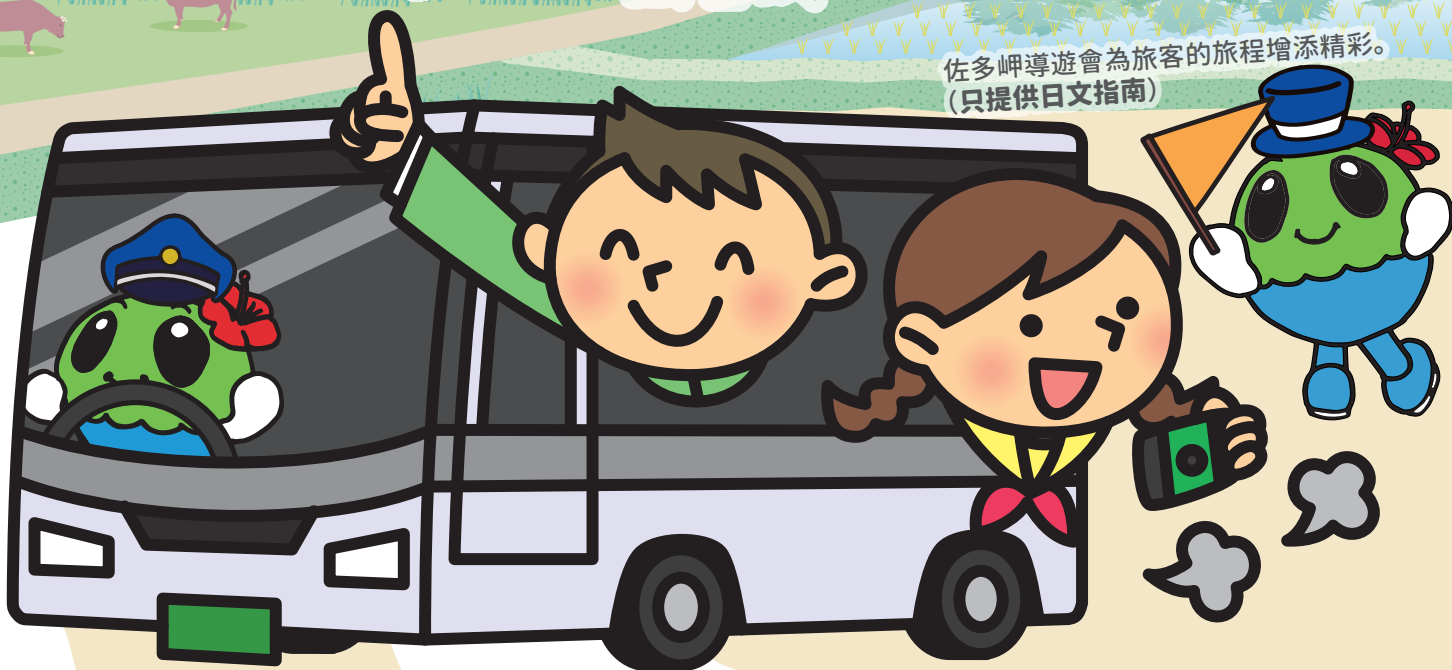
雄川瀑布

15:50 到達



根占港

佐多岬導遊會為旅客的旅程增添精彩。
(只提供日文指南)



可使用現金、信用卡、Suica、QUICPay 結算

1個人 **2,500** 日圓

*以上金額為中學生或以上人士的所需費用。小學生半價・未就學小童免費。

諮詢處

南大隅町公所觀光課 ☎ 0994-24-3115
南大隅町觀光協會 ☎ 0994-24-3120

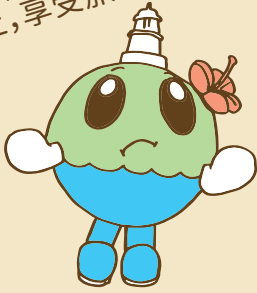
營運商

佐多交通 ☎ 0994-26-0128
二川交通 ☎ 0994-24-2763

※依照不同月份,更換營運商。請確認背面的資料。



如何在較長時間的
路程上,享受旅程呢?



請都不要錯過觀賞 窗外的景色

能夠感受四季不同變化的怡人景色。
隔著錦江灣屹立的開聞岳，
觸動你的視覺和心靈。



為你提供一個 美好的旅程

佐多岬導遊會同乘巴士，
為各位旅客的觀光旅程更添精彩。
*只提供日文指南



初到貴境，
當然希望玩過痛快。



⚠ 注意事項

- 請注意本巴士會在指定以外地點中途上下客。
- 午餐時間會在伊座敷商店街，各自自由用膳。
- 若當日未達到最低乘坐人數或天氣惡劣，該巴士班次會停運。
(最低乘坐人數：1人 / 限乘人數：25人)
- 有關巴士的行駛狀況，請向以下營運商查詢。

集合時間・集合地點

9:30 根占港

(鹿兒島縣肝屬郡南大隅町根占川南 721-20)

大隅縱貫道 由笠之原交匯處駛車出發需 45 分鐘
鴨池・垂水渡輪 由垂水港駛車出發需 50 分鐘

每月營運商

| | | | |
|----|------|-----|------|
| 4月 | 佐多交通 | 10月 | 二川交通 |
| 5月 | | 11月 | |
| 6月 | 二川交通 | 12月 | 佐多交通 |
| 7月 | | 1月 | |
| 8月 | 佐多交通 | 2月 | 二川交通 |
| 9月 | | 3月 | |

諮詢處

南大隅町公所觀光課 ☎ 0994-24-3115
南大隅町觀光協會 ☎ 0994-24-3120

營運商

佐多交通 ☎ 0994-26-0128
二川交通 ☎ 0994-24-2763

※依照不同月份,更換營運商。請確認左邊的資料。